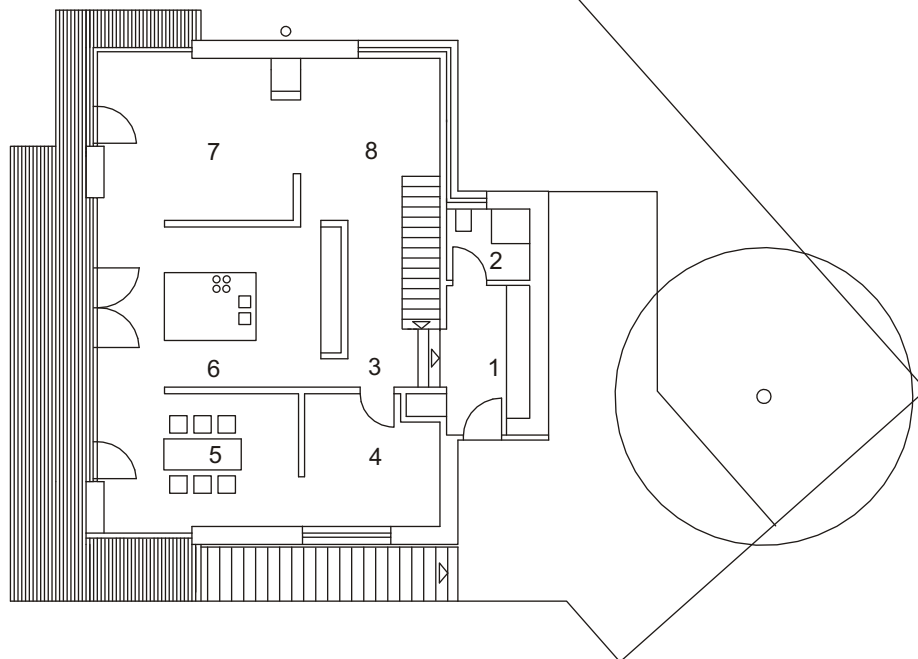


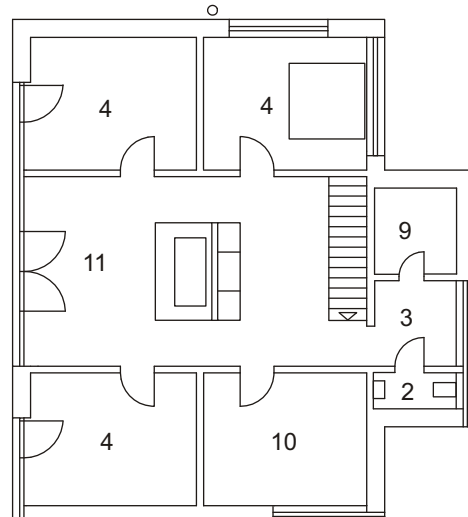


haus ellinger

neubau eines zertifizierten
passivhauses
cartesiusstraße 110
89075 ulm



grundriss erdgeschoss



grundriss obergeschoss

- 1 garderobe
- 2 wc / dusche
- 3 flur
- 4 zimmer
- 5 essen
- 6 kochen
- 7 wohnen
- 8 lesen
- 9 dampfsauna
- 10 hauswirtschaft
- 11 wellness