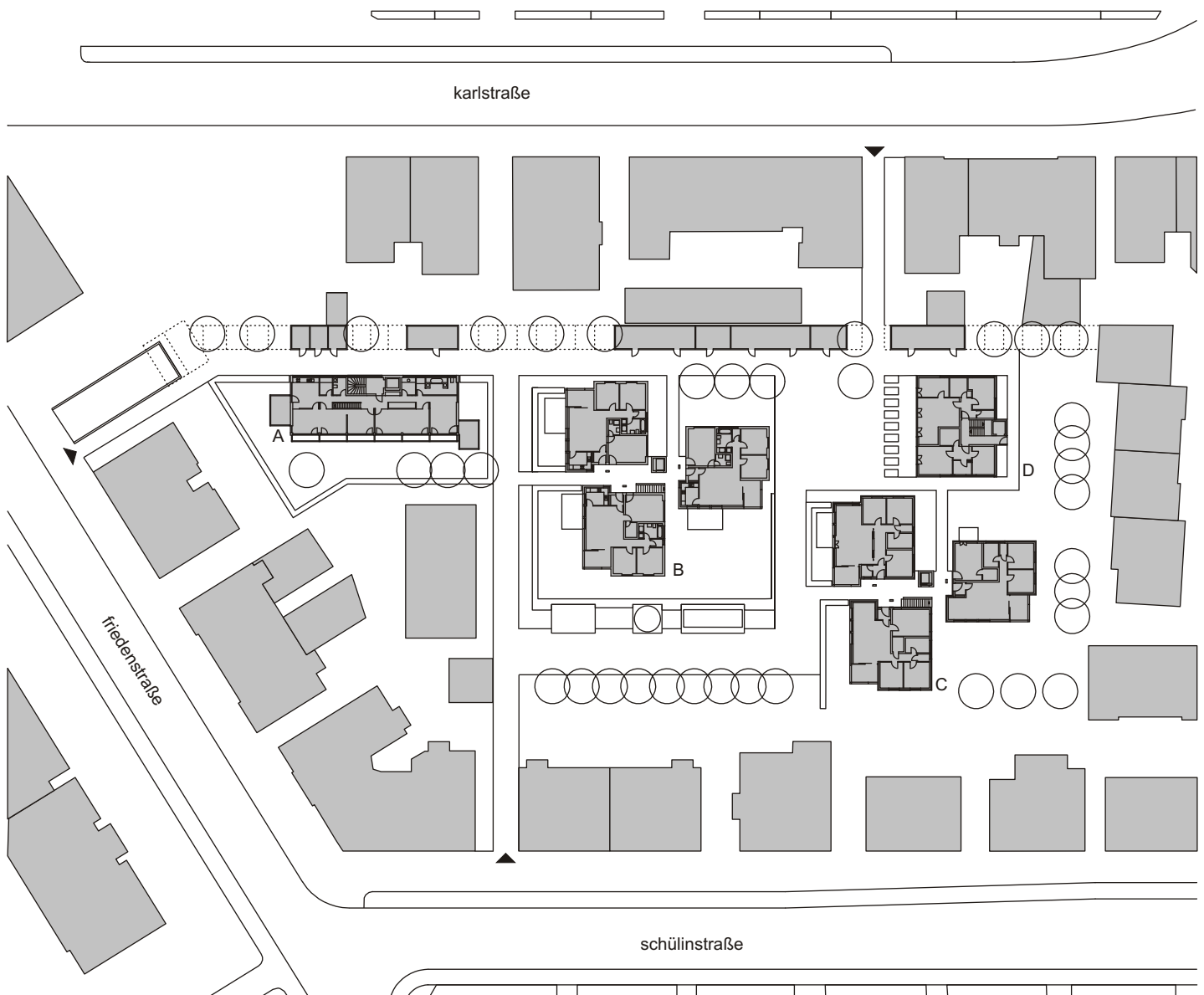




**wohnen im schülinhof**

**neubau von vier  
wohngebäuden mit tiefgarage  
im quartier zwischen  
schülinstrasse und  
friedenstrasse, 89073 ulm**





**wohnen im schülinhof**

**neubau von vier  
wohngebäuden mit tiefgarage  
im quartier zwischen  
schülinstrasse und  
friedensstraße, 89073 ulm**



Grundriss Haus B